



COMMUNIQUÉ DE PRESSE

Saint-Maur-des-Fossés, le vendredi 30 octobre 2009

Mots-clés : SALON / EDITEUR / GESTION / ERP / BATIMENT

LSE fête ses 25 ans et présente en exclusivité au salon BATIMAT la version 9 de son ERP LSE Bâtiment

Contacts

Relations presse

■ Agence C3M

■ Tél. : 01 47 34 01 15

Michelle Amiard

michelle@agence-C3M.com

Cathy Lacides

cathy@agence-C3M.com

■ Dans un marché informatique en pleine mutation et qui a vu bon nombre d'acteurs disparaître ou fusionner, c'est avec une grande fierté que LSE fête ses 25 ans en tant qu'éditeur de solutions de gestion destinées aux PME du secteur du bâtiment.



Si LSE est aujourd'hui l'éditeur le plus ancien sur ce segment, elle le doit aux performances et à la richesse fonctionnelles de ses produits, mais également à la très grande stabilité de sa direction ainsi que de ses équipes techniques et commerciales.

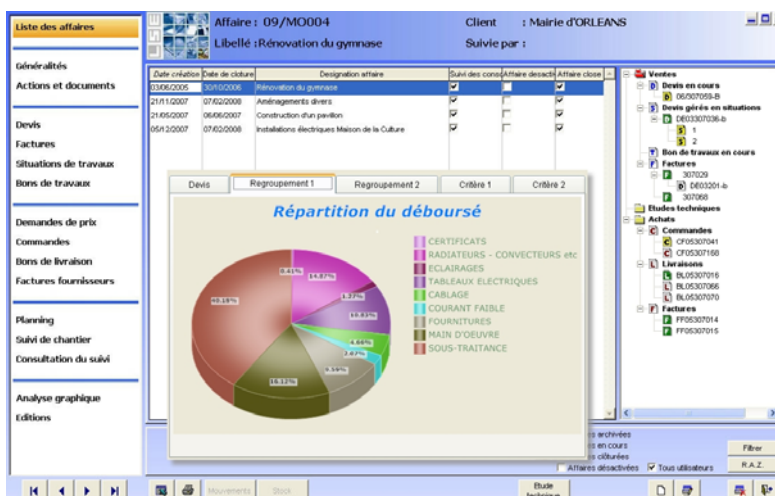
LSE présente à l'occasion du salon international BATIMAT 2009 qui se déroulera à Paris du 2 au 7 novembre prochain, la version 9 son ERP modulaire LSE Bâtiment.

Présentée en avant première, cette nouvelle version apporte à l'utilisateur à la fois des gains importants de productivité et de nombreuses nouvelles fonctionnalités qui permettent de traiter des besoins de plus en plus pointus.

Ainsi, la gestion des affaires bénéficie d'une nouvelle ergonomie, à partir de laquelle il est devenu possible de naviguer au travers de chacun des documents, mais également d'obtenir en détail l'historique des événements survenus sur l'affaire : heures passées sur le chantier, matériaux utilisés, planning prévisionnel d'exécution, actions réalisées ou à effectuer etc...

De plus, l'utilisateur peut visualiser d'un simple clic le résultat de son affaire, en masse et en détail, sous forme graphique ou de tableaux d'analyse.

Parmi les nouveautés, on peut également citer les remises en banque, l'arbitrage des temps de MO par ouvrage, la personnalisation des affichages, l'ajout de pièces jointes dans les envois par mail etc...



La version 9 est compatible Windows 7.

A propos de LSE. Créée en 1984, la société LSE est spécialisée dans l'édition de logiciels de gestion, et propose en particulier une offre complète dédiée au secteur du bâtiment. L.S.E compte une base installée de 15 000 utilisateurs BTP, principalement en France.

L.S.E a réalisé, avec 17 collaborateurs, un CA de 1,375 M€ en 2008 à travers ses 4 agences régionales (Paris, Lille, Rouen et Avignon), et prévoit un CA de 1,8 M€ pour 2009.

L.S.E est membre de l'AFDEL et du syndicat professionnel patronal 3SCI. Elle est également détentrice du label qualité Qualilog, compatible ISO 9001.

L.S.E

5, boulevard de Créteil

94100 SAINT-MAUR-DES-FOSSES

Pour en savoir plus : www.lse.fr